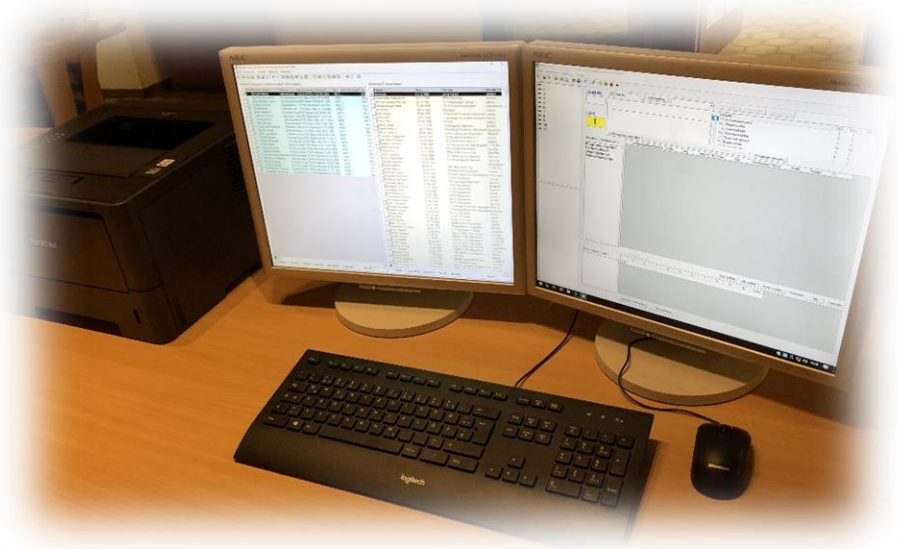




Bedienungsanleitung

1. Anlage und Programm für das Preisschießen starten

Anleitung für das Hochfahren des Server-PCs und der Schießstände, sowie das Starten des Programms für das Preisschießen

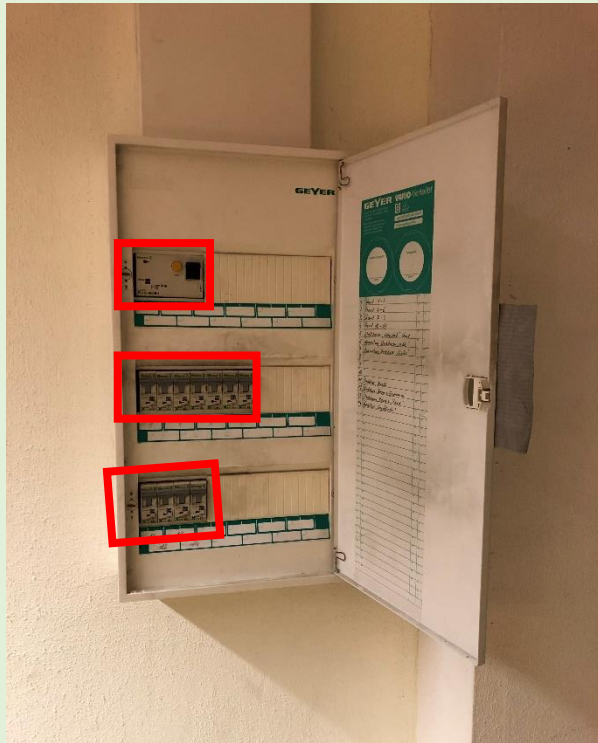


Änderungen durch Updates und Optimierung möglich

Inhalt

1. Alle Sicherungen einschalten : Hebel nach oben drücken	2
2. Server-PC in Büro durch kurzes Drücken des runden weißen Knopfes starten	2
(Bildschirme im Büro können ausbleiben)	2
3. An der Kasse beide Bildschirme einschalten.	2
Durch drücken der Leertaste die Passwort-eingabe aktivieren und den Benutzer: "Server-PC" anmelden mit dem Passwort: !QAY2wsx	2
4. Stände einschalten (Häring-Programm startet von selbst!)	3
5. Abwarten bis alle Stände online sind (Wird am Bildschirm oben mittig angezeigt.)	3
6. Am linken Bildschirm an der Kasse die Preisschießen-Software doppelt anklicken (auf Desktop)	3
7.1. Registerkarte: " Schuss-> PC " wählen	4
7.2. Auf " ESA - Intarso - Ansteuerungen " klicken	4
7.3 Aufgehendes Fenster (WM-Intarso) auf rechten Bildschirm maximieren	4
8.1. Registerkarte " Schützen/Verein " auf linken Bildschirm wählen	4
8.2. Auf „ Schützen/Vereine/Mannschaften “ klicken (neues Fenster auf linken Bildschirm maximieren)	4
9. Preismodus aktivieren: „ Intarso “ -> „ Alle Linien “ -> „ Auf Preismodus umschalten “	5
Herzlichen Glückwunsch: Die Anlage ist nun bereit für den Schießbetrieb	5

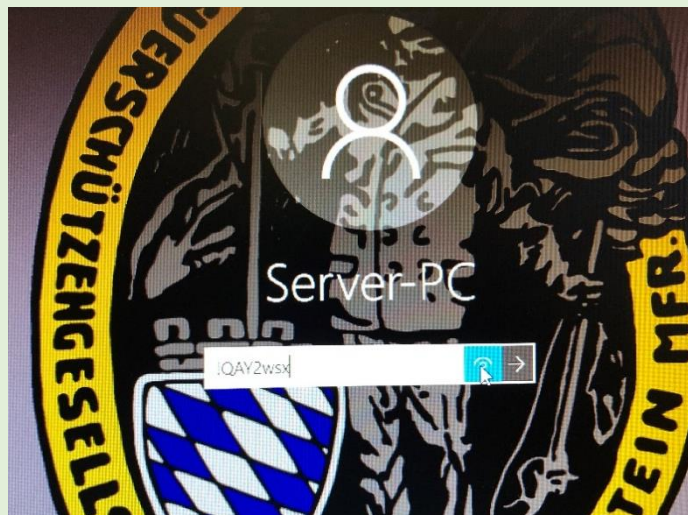
1. Alle **Sicherungen** **einschalten**: Hebel nach oben drücken



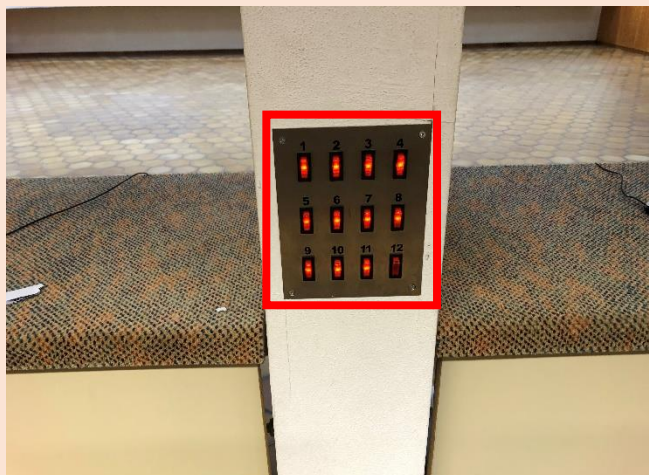
2. **Server-PC** in Büro durch kurzes Drücken des runden weißen Knopfes **starten** (Bildschirme im Büro können ausbleiben)



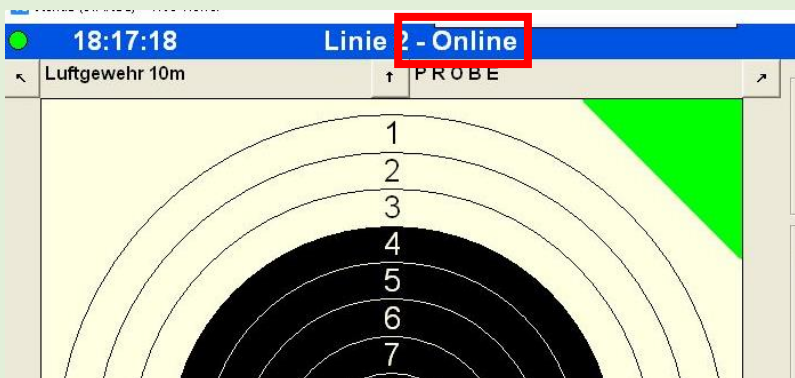
3. An der Kasse **beide Bildschirme** einschalten. Durch drücken der **Leertaste** die Passwort-eingabe aktivieren und den Benutzer: "Server-PC" anmelden mit dem **Passwort: !QAY2wsx**



4. Stände einschalten
(Häring-Programm startet von selbst!)



5. Abwarten bis alle Stände online sind (Wird am Bildschirm oben mittig angezeigt.)



6. Am linken Bildschirm an der Kasse die Preisschießen-Software doppelt anklicken (auf Desktop)



Oder:

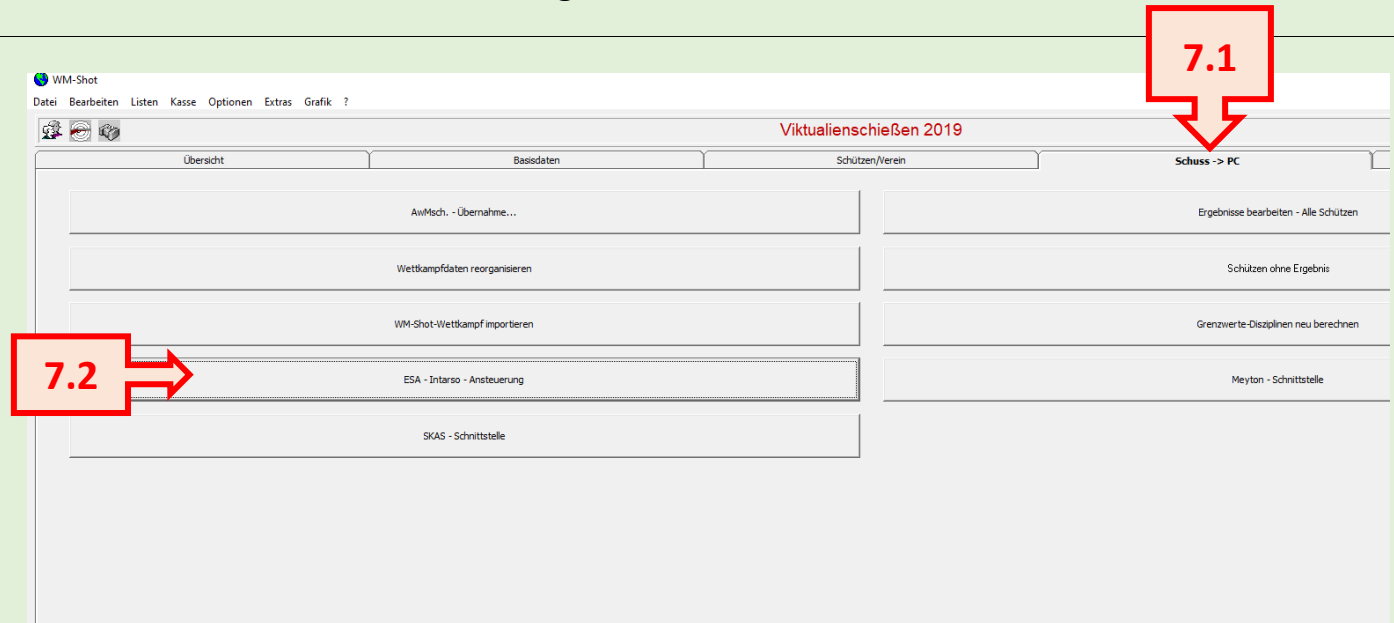


Oder:



7.1. Registerkarte: "Schuss-> PC" wählen

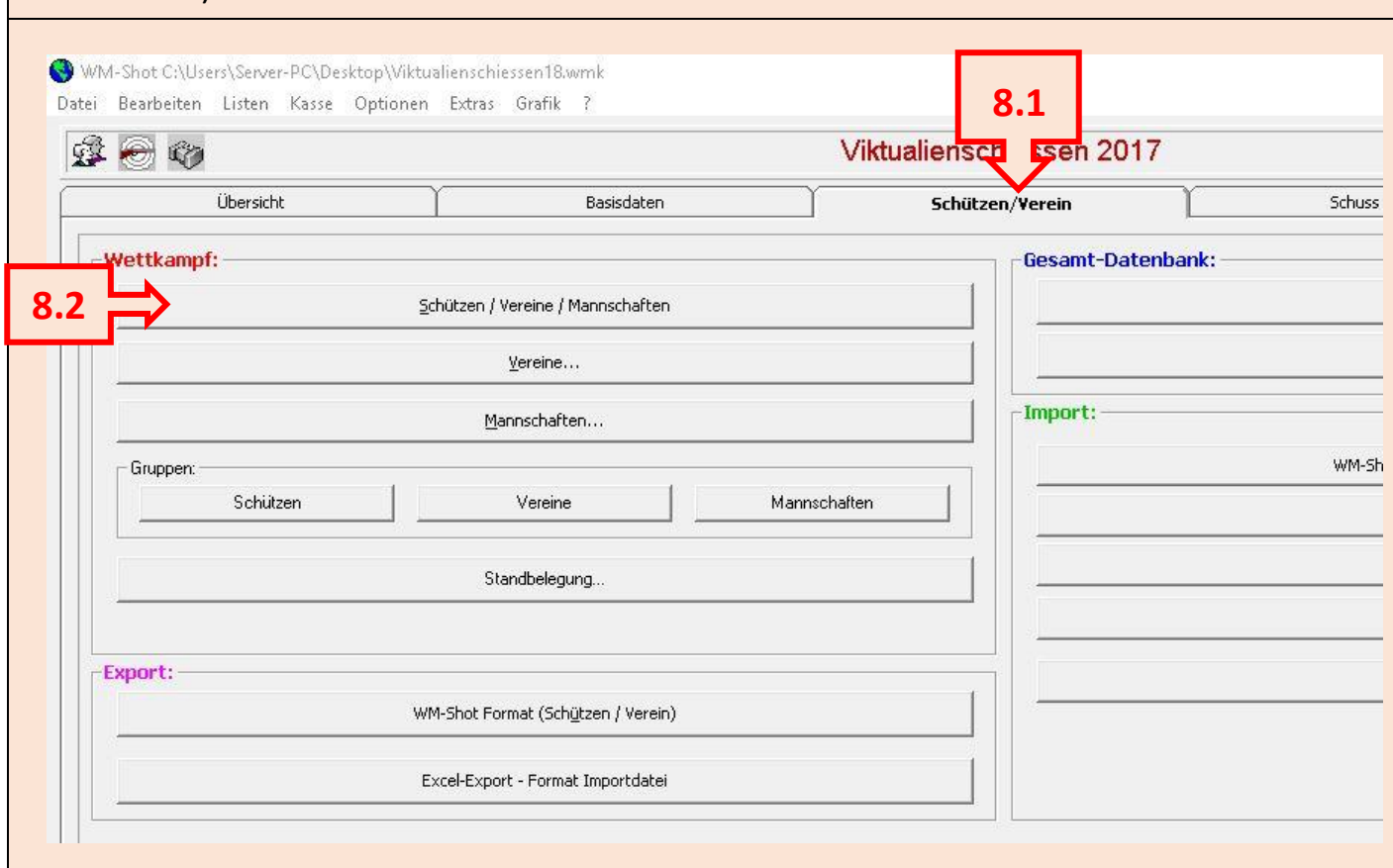
7.2. Auf "ESA - Intarso - Ansteuerungen" klicken



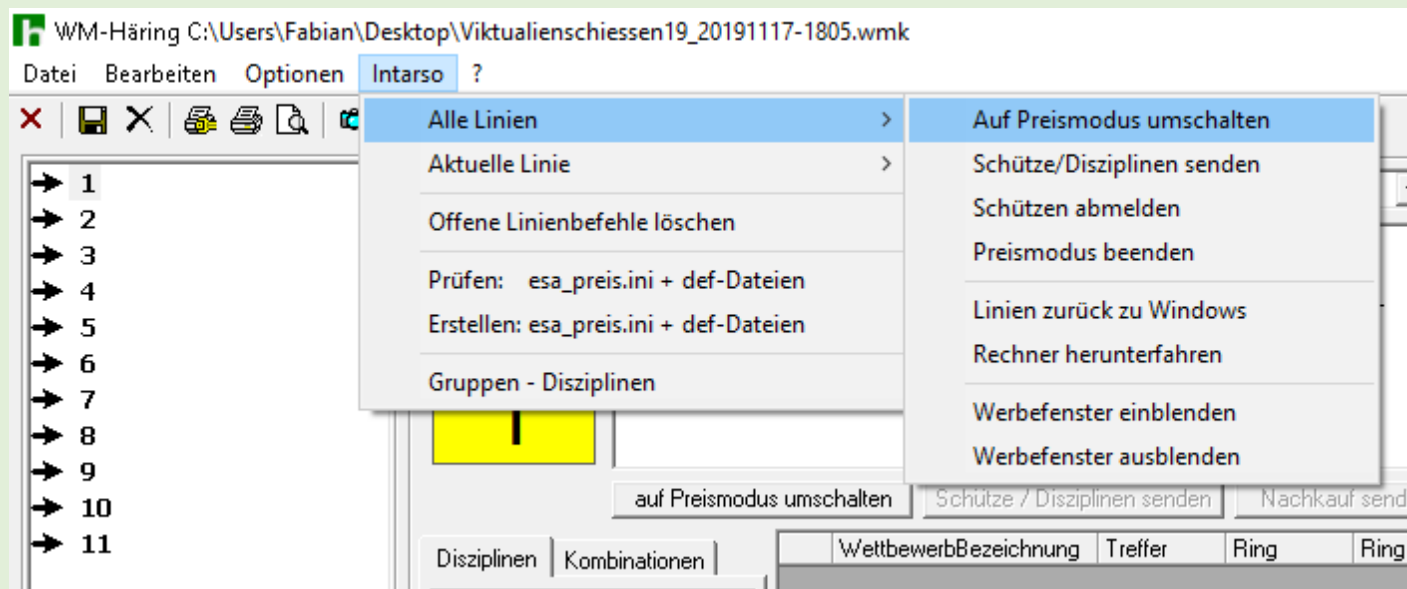
7.3 Aufgehendes Fenster (WM-Intarso) auf rechten Bildschirm maximieren

8.1. Registerkarte "Schützen/Verein" auf linken Bildschirm wählen

8.2. Auf „Schützen/Vereine/Mannschaften“ klicken (neues Fenster auf linken Bildschirm maximieren)



9. Preismodus aktivieren: „Intarso“ -> „Alle Linien“ -> „Auf Preismodus umschalten“



Folgendes Fenster muss sich an **jedem Stand öffnen**:



Herzlichen Glückwunsch: Die Anlage ist nun bereit für den Schießbetrieb